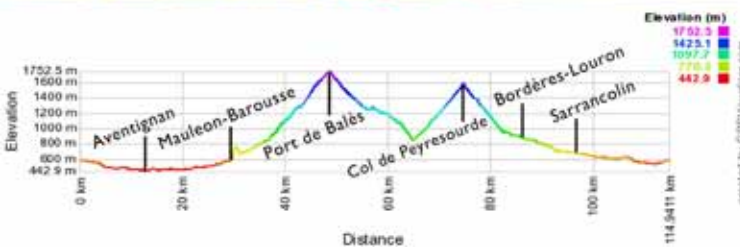
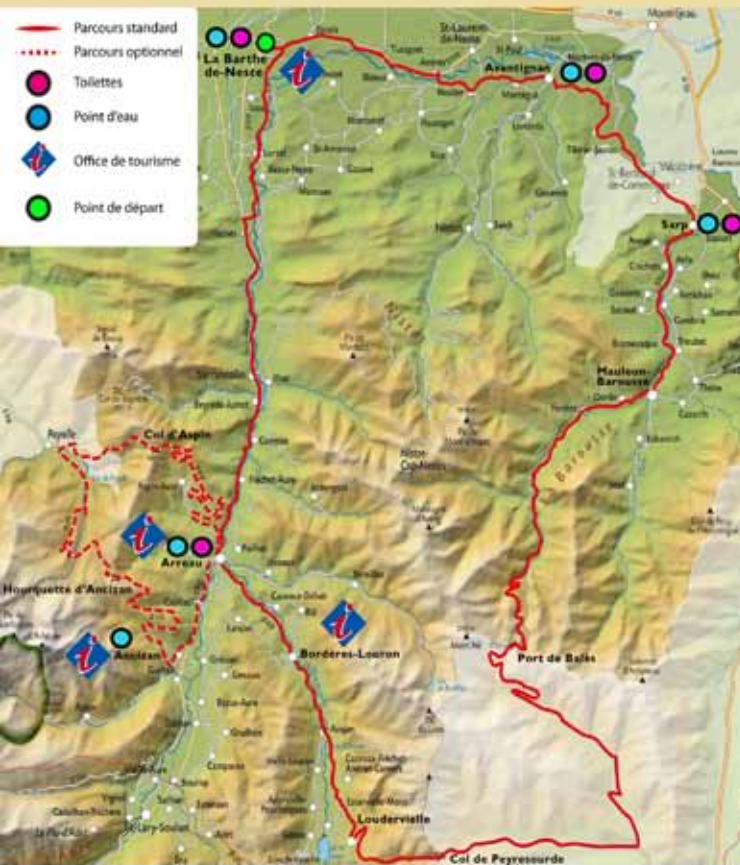


La Route du Tour de France



Ce parcours, d'une longueur de **114 km** sans l'option et 150 km avec, est une invitation à emprunter les traces du légendaire Tour de France par un itinéraire inspiré des grandes étapes de montagne.

- Le parcours emprunte quatre cols de 1ere catégorie:
- Le Col d'Aspin (1490m) - Dénivelé maximum: **8.0 %**
 - Le Port de Balès (1755m) - Dénivelé maximum: **11.1 %**
 - Le Col de Peyresourde (1569m) - Dénivelé maximum: **11.7 %**



Infos pratiques

Vos offices de Tourisme

- | | |
|---|--|
| <p>Lannemezan
Tél: 05 62 98 08 31
www.lannemezan-tourisme.fr</p> | <p>Canton d'Arreau
Tél: 05 62 98 63 15
www.vallee-aure.com</p> |
| <p>Nestes Nistos
Tél: 05 62 39 74 34
www.neste-nistos.com</p> | <p>Saint-Lary Soulan
Tél: 05 62 39 50 81
www.saintlary.com</p> |
| <p>Vielle-Aure
Tél: 05 62 39 50 00
www.vielleaure.com</p> | <p>Vallée de la Barousse
Loures-Barousse: 05 62 99 21 30
www.valleedebarousse.com</p> |
| <p>Piau-Engaly
Tél: 05 62 39 61 69
www.piau-engaly.com</p> | <p>Nestes Baronnies
La Barthe de Neste: 05 62 98 87 02
Capvern les Bains: 05 62 39 00 46
www.ot-neste-baronnies.com</p> |
| <p>Ancizan
Tél: 0562399589</p> | <p>Vallée du Louron
Bordères-Louron: 05 62 99 92 00
Loudenvielle: 05 62 99 95 35
www.vallee-du-louron.com</p> |
| <p>Syndicat Mixte du PAYS DES NESTES
14 rue de la Poste - 65 250 LA BARTHE DE NESTE
05 62 99 95 35 www.pays-des-nestes.fr
pays.des.nestes@orange.fr</p> | |

Crédits photo : Marie Lubin - OT du Louron, R.Springjinfeld, OT de St-Lary, Créolign, Damien Caray, éluant en DUT SRC à IUT de Tarbes

Cyclotourisme

en Pays des Nestes



En 1910, le Tour de France part à l'assaut des Pyrénées. On s'écrit alors "Jamais on ne pourra monter là haut !"

Aujourd'hui, le Syndicat Mixte du Pays des Nestes et ses offices de tourisme vous proposent cinq itinéraires cyclistes afin de mieux découvrir nos vallées et montagnes. Ces parcours permettent d'accéder notamment aux cols les plus mythiques du Tour de France.

Ces circuits empruntent uniquement des routes bitumées. Certains proposent en option complémentaire, une ascension plus sportive. Certaines boucles ne sont pas praticables en saison hivernale: renseignez-vous auprès d'un office de tourisme avant votre départ.

Sur chaque circuit sont indiqués les points d'eau, les toilettes publiques et les offices de tourisme. Des « passeports Vélo Hautes-Pyrénées » sont disponibles dans les offices de tourisme de la zone de montagne. Ils vous permettent de répertorier les cols mythiques franchis et de faire valider leur franchissement par un tampon.



Chaque année, le Pays des Nestes compte de nombreux rendez-vous cyclistes sur son territoire. Outre le célèbre Tour de France présent chaque année, le Pays accueille régulièrement la Route du Sud, la Vuelta ou encore la Pyrénéenne.

Il ne vous reste plus qu'à enfourcher votre vélo et à partir dans la roue des légendes au milieu de ces paysages magnifiques que sont les montagnes.



Les Chemins de traverse

Ce parcours de **63 km**, est une découverte des petits villages de montagne qui surplombent les vallées offrant ainsi une vue panoramique.

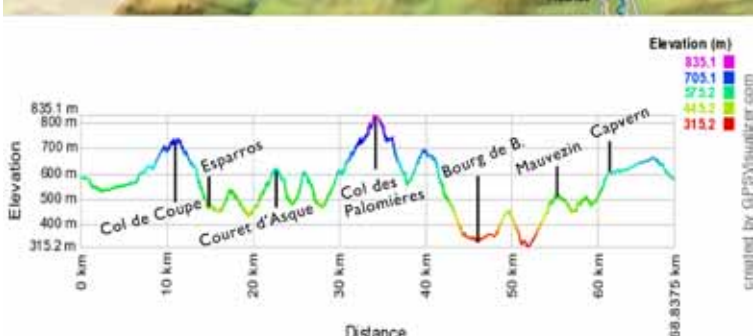
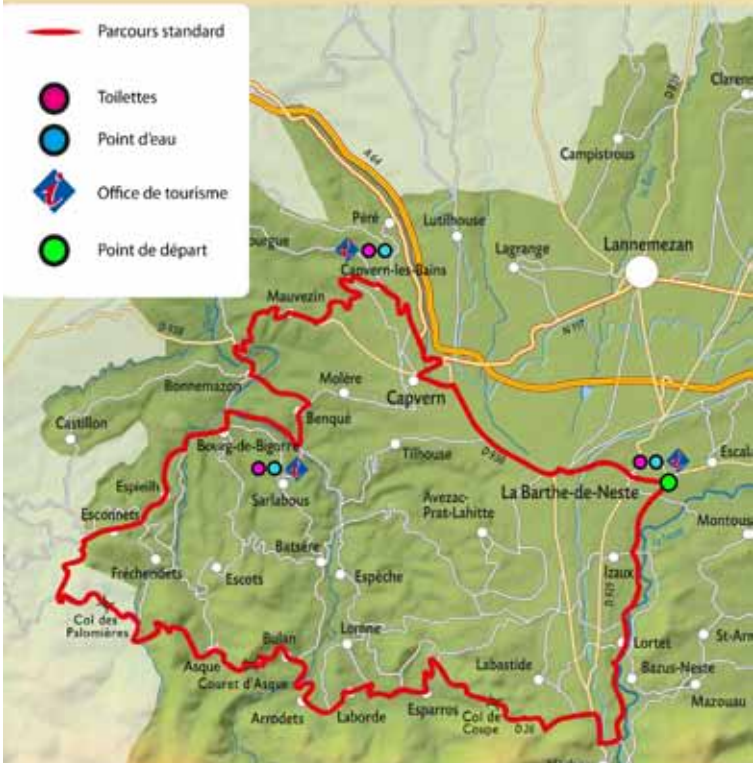
Ce parcours traverse un col Hors Catégorie:
 -Le Col de Portet (2215m) - Dénivelé maximum: **12%**



Le Tour des Baronniees

Cet itinéraire, d'une longueur de **68 km**, est une découverte des Baronniees et de ses paysages vallonnés, entre montagne et piémont.

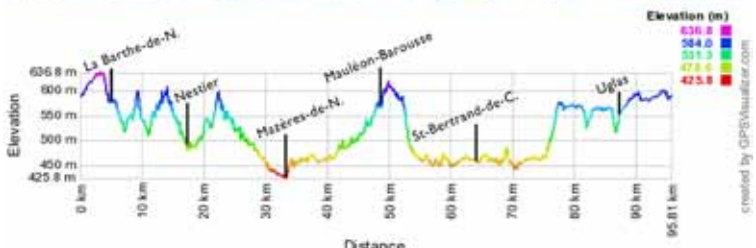
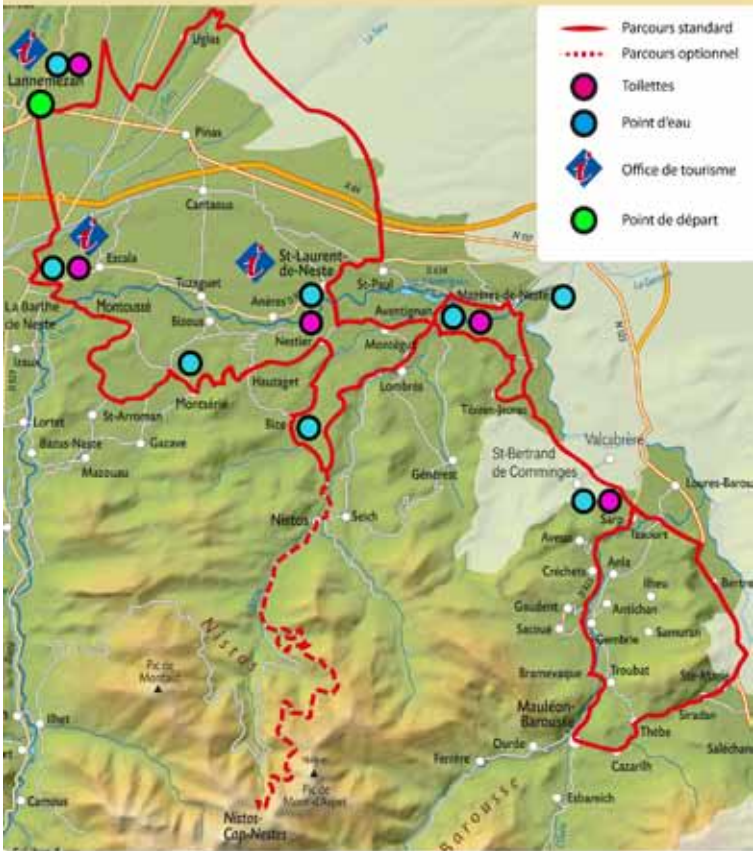
Ce parcours traverse trois cols principaux:
 -Le Couret d'Asque (619 m) - Dénivelé maximal: **5.0%**
 -Le Col de Coupe (732m) - Dénivelé maximal: **5.0%**
 -Le Col des Palomieres (810m) - Dénivelé maximal: **7.0%**



La Route du Piemont

Ce parcours de **95 km**, parcourt les petites routes secrètes du piémont pyrénéen. L'option permet d'avoir une vue unique sur la plaine et les sommets pyrénéens

La seule difficulté est optionnelle:
 -Montée à la station de Nistos-Cap-Nestes (1600m) - Dénivelé maximum: **11%**



La Route des Lacs

Le parcours "la route des lacs" de **95 km**, sans l'option et **104 km**, permet de découvrir les lacs pyrénéens et la Réserve Naturelle du Néouvielle. L'option conduit par une route sportive de montagne à la station de Piau-Engaly

Ce parcours emprunte trois principales difficultés dont un col de 1ere catégorie:
 -La montée vers les lacs (2195m) - Dénivelé maximum: **12%**
 -Le col d'Azet (1580m) - Dénivelé maximum: **13.5%**
 -La montée vers la station de Piau-Engaly (1850m): Dénivelé maximum: **13.0%**

